

VEILIGHEIDSINSTRUCTIEKAART

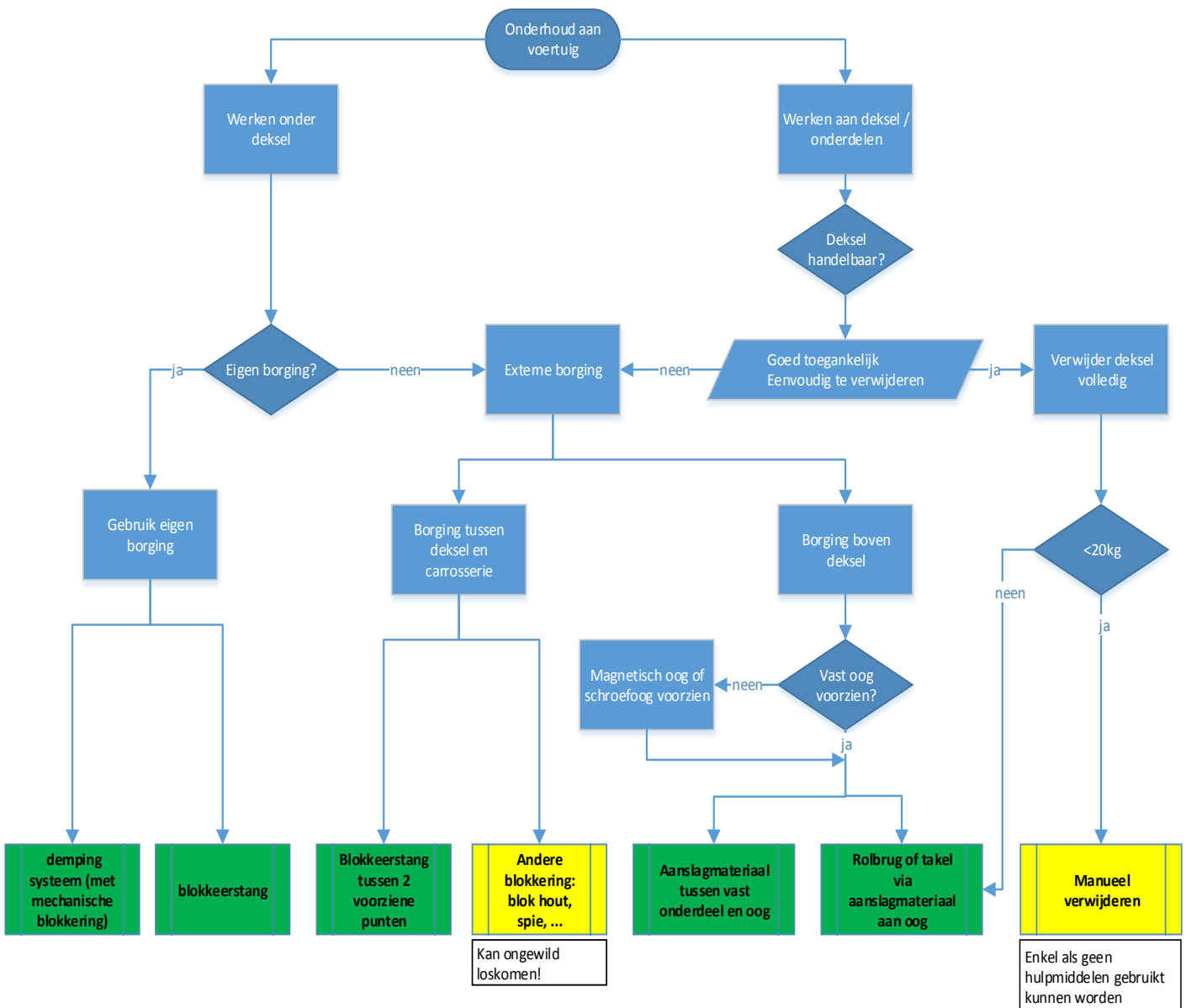
Toepassingsgebied: Borgen van motorkappen, deksels en deuren van voertuigen tijdens onderhoud

1. RISICO'S

- Ongecontroleerd vallen van motorkap, deksel, deur op lichaam(-sdelen) techniker

2. VEILIGE WERKINSTRUCTIES

- Als een motorkap, deksel, deur, ... geopend moet worden, moet als deel van de LMRA, onderstaand beslissingsdiagram doorlopen worden om te bepalen hoe het onderdeel geborgd gaat worden.
- Als een motorkap, deksel, deur, ... regelmatig geopend moet worden, moet een permanente eigen borging voorzien worden. Bij niet-regelmatige opening kan een vast oog of handvat gemonteerd worden.



VEILIGHEIDSINSTRUCTIEKAART

Toepassingsgebied: Borgen van motorkappen, deksels en deuren van voertuigen tijdens onderhoud

3. FOTO'S/ TEKENINGEN



dempingsysteem



blokkeerstang



blokkering door blok hout

4. VERPLICHT TE DRAGEN PBM'S



5. AANDACHTSPUNTEN



ALTIJD !

- LMRA uitvoeren
- Borgen

NOOIT !

- Borging nooit losmaken tijdens werkzaamheden