

Maandelijkse uitgave van het Gemeenschappelijk Comité voor Preventie & Bescherming, verdeeld aan het bedrijfsmanagement, het havenkader en alle havenarbeiders van de havenbedrijven aan de Haven van Antwerpen

Stormvoorschriften bij CONTAINER behandeling (vervolg)

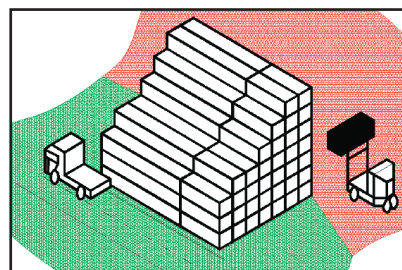
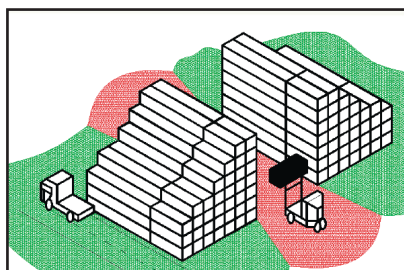
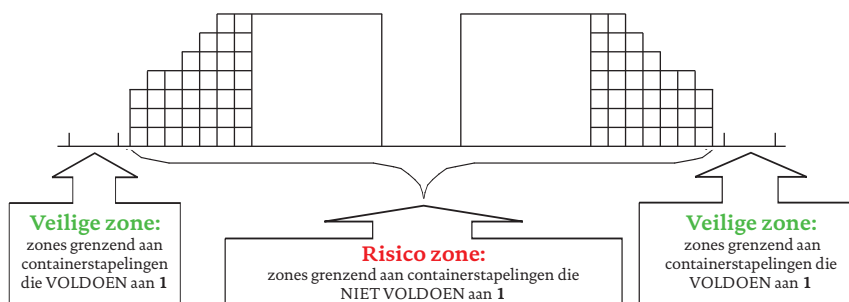
In S-mail 31 gaven we al toelichting bij de meetsystemen en de communicatie ingeval van storm. Dit keer gaan we dieper in op de veilige stapeling van de containers en het gebruik van de ECH, SC's en kranen bij stormweer.

1. Stapelen van lege containers

Om te beletten dat lege containers bij hevige wind zouden kunnen vallen, moeten de volgende voorschriften in acht genomen worden:

1. Containerstapeling aan veilige zone				
Niet gelashte containers	Stapel-richting	Hoogte	Maatregelen: • vanaf 18 m/s • aangekondigde storm van 8 Bft (65km/h)	Maatregelen: • vanaf 30 m/s • bij storm van 11 Bft (108km/h)
	Kopzijde naar veilige zone	Geen hoogtebeperking	Geen	Geen
	Zijkant langs veilige zone	6 eerste tieren grenzend aan de zone: • bij blokstapeling hoger dan 4 containers 3-4-4-5-6-7-... • bij blokstapeling lager dan 4 container 2-3-4-4-4-4-...	Bovenste laag minimum 2 containers breed Alleenstaande tieren NIET TOEGELATEN	AFSLUITEN VAN VEILIGE ZONES (interne wegen/doorgang/...) grenzend aan containerstapelings
Gelashte containers*	Geen voorwaarden			

*Door verbindingselementen (bridgefittings, twistlocks, siorbanden, e.a.) aan elkaar, tot een blok, verbonden containers



Toelichting bij de afbeeldingen:

Veilige zones zijn zones grenzend aan lege containerstapelings die:

- gestapeld zijn volgens de configuratie 3-4-4-5-6-7 bij blokstapelings > 4
- gestapeld zijn volgens de configuratie 2-3-4-4-4-4 bij blokstapelings ≤ 4
- grenzen aan containers met de kopzijde naar de veilige zone
- grenzen aan gelashte containers.

Bij stapelings in veilige zones, gestapeld volgens 3-4-4-5-6-7 of 2-3-4-4-4-4, zijn alleenstaande tieren niet toegelaten bij windsnelheden boven 18 m/s. De bovenste laag van de stapeling moet tenminste 2 containers breed zijn.

Veilige zones, grenzend aan lege containerstapelings (bijv. doorgangen), moeten vanaf een windsnelheid van 30 m/s worden afgesloten.

Voorbeelden van veilige zones:

- openbare wegen
- buurbedrijven
- interne wegen die ook gebruikt worden tijdens stormperiodes
- interne wegen rond het lege containerplein

Zones waar lege containers op een andere manier gestapeld zijn, zijn **risicozones**.

Voorbeelden van risicozones:

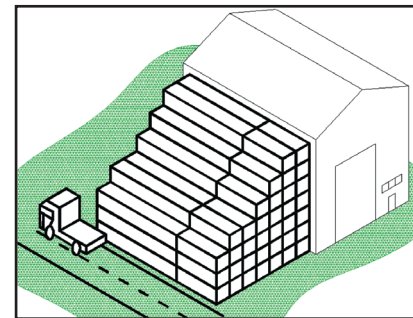
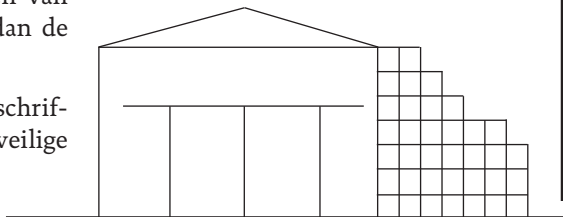
- leeg containerplein
- lege containerstapelings die niet voldoen aan het stapelvoorschrift



2. Stapelingen van containers aan gebouwen

Bij het stapelen van containers aan gebouwen grenzend aan een veilige zone moeten de volgende voorwaarden in acht genomen worden:

- Gestapeld tegen de zijmuren van het gebouw en niet hoger dan de dakgoot van het gebouw.
- Gestapeld volgend de voorschriften van stapelingen aan veilige zone (zie tabel 1 op voorzijde)



3. Het verkeer op het lege containerplein

Tot windsnelheden van 20.8 m/s is alle verkeer in de risicozone toegelaten.

Vanaf 20.8 m/s moet alle verkeer uit de risicozone geëvacueerd worden. Vanaf 30 m/s is alle verkeer in de veilige zone naast de lege containerstapelings verboden.

Windsnelheid	20,8 m/s		30 m/s
	ECH Vreemde voertuigen Kaaiwagens Shuttlebus Personen ...	OVERAL TOEGELATEN	NIET TOEGELATEN in risicozone

4. Het gebruik van de Empty Container Handler (kapstok)

Rijden met een geladen ECH is enkel toegelaten met ingetopte mast op rijhoogte (max 3.9m vanaf de grond tot de onderzijde van de container). Het hieven mag pas gebeuren nadat de ECH vóór de containerstapel positioneerd is.

Windsnelheid	18 m/s	20,8 m/s	25 m/s
	ECH	GEEN BEPERKING	<u>Rijden:</u> 1 container <u>Afbouwen voor veilige situatie:</u> 2 containers Max 10 km/h

RIJDEN: max 3,9 m hoog met ingetopte mast HIEVEN: enkel na het positioneren voor de stapel

- Bij windsnelheden tot 18 m/s zijn alle handelingen met een ECH toegestaan.
- Bij windsnelheden tussen 18 m/s en 20.8 m/s mag slechts met één container worden gereden. De maximum rijnsnelheid is 10 km/u. Om veilige situaties te creëren (afbouwen van tieren en stapels) mogen twee containers tegelijk worden afgenomen.
- Bij windsnelheden tussen 20.8 m/s en 25 m/s is het toegestaan containers op vrachtwagens te laden of te lossen. Let wel: dit mag enkel en alleen in een veilige zone en de containers moeten uitgevloerd worden of zijn.
- Bij windsnelheden vanaf 25 m/s is het werken met de ECH verboden.

5. Het gebruik van kranen en straddle-carriers

De windsnelheden waarbij bepaalde acties (beperkt gebruik, volledige stop, ...) moeten ondernomen worden om de stabiliteit van deze toestellen tijdens de werking te garanderen, worden door de constructeur bepaald en in de handleiding meegedeeld.

De bedienaars moeten hieromtrent de passende instructies ontvangen.

**Nieuwe S-mails downloaden of oudere versies raadplegen?
Surf naar www.cepa.be!**

S-mails, veiligheidsnota's en -berichten lezen of opslaan?
Een paar muisklikken en je bent er: www.cepa.be >
Preventie en bescherming >Veiligheidscirculaires.

cepaSmail

Nr. 32 - September 2008

