

Maandelijks uitgave van het Gemeenschappelijk Comité voor Preventie & Bescherming, verdeeld aan het bedrijfsmanagement, het havenkader en alle havenarbeiders van de havenbedrijven aan de Haven van Antwerpen



Mobiele hulppost



Ziekenwagen



Snelle interventiewagen (MIHA)

Ongeval? SIWHA bellen op 03-541 00 23!

Een ongeval op de werkvloer? Bel dan onmiddellijk SIWHA op het nummer **03-541 00 23**, ongeacht de ernst van de klacht of de verwonding. SIWHA beschikt over deskundig opgeleid personeel en de noodzakelijke hulpmiddelen voor alle ongevalsituaties:

- **mobiele hulpposten** voor plaatselijke verzorging
- **ziekenwagens** voor urgent vervoer
- **een snelle interventiewagen (MIHA)** voor dringende medische interventies met een spoedarts

Maar er zijn nog meer redenen om SIWHA op te roepen bij een ongeval:

- de hulpverleners zijn vertrouwd met de haven; ze kennen de beste / snelste aanrijwegen en de toegangspoorten tot de terminals;
- SIWHA werkt nauw samen met andere hulpdiensten zoals: de 100-centrale voor extra ziekenwagens, brandweer, politie, reddingsteams, duikersteam, ...
- SIWHA zorgt zonnodig voor bijkomende dienstverlening:

oproep Preventiedienst van Cepa, psychosociale opvang van de familie van het slachtoffer bij zeer ernstige en dodelijke arbeidsongevallen...

Om de hulpverlening zo efficiënt mogelijk te laten verlopen is het zeer belangrijk dat de melding aan SIWHA kort maar **volledig** is.

Doe uw melding als volgt:

1. **Wie** belt er? Geef meteen uw naam op.
2. **Wat** is er gebeurd? Geef een zo volledig mogelijke beschrijving van wat er gebeurd is. Vermeld ook of er brand is en of er gevaarlijke stoffen aanwezig zijn.
3. **Waar** is het gebeurd? Geef een duidelijk adres op: straatnaam en nummer, kaai, naam van het schip, ... en via welke toegangswegen de hulp-

De volledige procedure is beschreven op **Veiligheidsinstructiekaart G-VIK-009** - "Wat doen bij een ongeval" (zie www.cepa.be > preventie en bescherming > instructiekaarten - aandachtspunten > gemeenschappelijk)

- diensten moeten komen
4. **Hoeveel** slachtoffers zijn er?
 5. **Welke letsels** of ziektebeelden zijn er: omschrijf wat je ziet, hoort, wat het slachtoffer (al dan niet) doet, klachten van het slachtoffer, enz...
 6. **Beantwoord** de vragen van de dispatcher
 7. Leg pas in nadat de dispatcher de oproep heeft beëindigd

Wees voorbereid!

- Programmeer het algemeen noodnummer **03-541 00 23** in je gsm.
- Maak gebruik van de gratis grote en kleine stickers met het oproepnummer die je bij SIWHA kan krijgen. Kleef de kleine sticker alvast op radioposten of op de achterkant van je helm.

Instructiekaarten

NIEUW

C - VIK - 037

het overdraaien van gebundelde flatcontainers

AANGEPAST

KC - VIK - 014

losmaken van container: losmaken van twistlocks

C - VIK - 016

het laden en lossen van vrachtwagens met straddle-carriers

C - VIK - 017

het afleggen van pontoons met C-kraan

VERVALLEN

(naar aanleiding van het nieuwe beleid rond helmtracht)

C - VIK - 009

helmtracht chauffeurs en kraanmannen op containerterminals tijdens het zich begeven van of naar voertuig of kraan



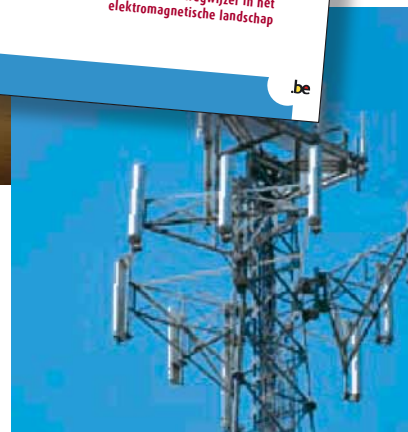
Elektromagnetische velden. Gevaarlijk?

Elektromagnetische velden zijn niets uitzonderlijks. We worden er dagelijks mee geconfronteerd, via de zon, de natuurlijke warmte, maar ook via straling en velden van kunstmatige oorsprong, afkomstig van elektrische voorzieningen, elektrisch aangedreven transport, TV, radio, mobiele telefonie of draadloze computer- en data-netwerken. En die stralingsbronnen nemen nog steeds toe.

Heel wat mensen maken zich zorgen over deze toenemende 'elektromagnetische vervuiling' en willen meer weten over de mogelijke gevolgen ervan voor de gezondheid. De informatie over dit onderwerp is overweldigend en heel vaak ook zeer verwarrend omdat er nog veel onwetendheid is. De technologieën, het menselijk lichaam en de wisselwerking tussen beide zijn immers erg complex.

Daarnaast is er de onzekerheid. We willen concrete antwoorden op onze vragen, maar soms kan noch de wetenschap noch de overheid die geven. We willen ook absolute zekerheid en veiligheid in het dagelijks leven, maar ook dit is niet altijd mogelijk; denk maar aan de eventuele risico's die medische behandelingen, het leefmilieu of voeding met zich kunnen meebrengen.

Tenslotte is er het gebrek aan eensluidendheid. We krijgen tegenstrijdige interpretaties en standpunten te horen en weten ook niet altijd hoe betrouwbaar en ervaren een expert is. Daarom geven we vaak de voorkeur aan eenvoudige, rechtlijnige en meer begrijpelijke, maar niet altijd juiste uitspraken.



Wil je er meer over lezen en de huidige stand van de wetenschappelijke kennis op het vlak van elektromagnetische velden kennen, raadpleeg dan de brochure van de Federale Overheidsdienst gezondheid: "Elektromagnetische velden en gezondheid – Uw wegwijzer in het elektromagnetische landschap".

Je kan deze brochure downloaden op:
<http://www.lne.be/themas/milieu-en-gezondheid/documentatie/elektromagnetischeVelden>



Het rookverbod. Dit zijn de regels!

Mogen we iedereen er nogmaals op wijzen dat er een absoluut rookverbod geldt op alle overdekte werkplaatsen en in sociale ruimtes.

Het is dus wettelijk verboden om te roken op volgende plaatsen:

- aan boord van schepen, ook aan dek;
- in voertuigen en machines met een cabine (heftrucks, straddle-carriers, kranen, ...), ook al staat de deur open;
- in pendelbusjes en ander gemeenschappelijk vervoer;
- in sociale voorzieningen zoals toiletten, refters, kleedkamers, ...;
- in het aanwervinglokaal;
- in gebouwen zoals magazijnen, burelen, schuilhokjes, ...

Op de meeste plaatsen in open lucht mag nog wel gerookt worden, tenzij er een verbodsteken is aangebracht, bijvoorbeeld omwille van de aanwezige producten of doordat bepaalde werken worden uitgevoerd.

Een pictogram maakt je attent op het rookverbod.

Als het pictogram aan de ingang van een gebouw of terrein hangt, is het verbod geldig voor het volledige gebouw of terrein.

De werkgever mag een zone of lokaal voorzien waar gerookt mag worden maar is hier niet toe verplicht.

Respecteer uw niet-rokende collega's en rook enkel op de daartoe voorziene plaatsen.



cepaSmail

Nr. 61 - Februari 2011

Verantwoordelijke uitgever: Paul Valkeniers, Cepas - Brouwersvliet 33 - B-2000 Antwerpen 1
Tel. 03-221 98 29 - fax 03-232 37 54 - e-mail infoPB@cepa.be - www.cepa.be