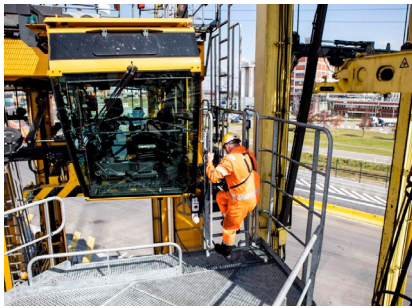




## Slip & trip op opstapbordes van straddle carrier

Bij het beklimmen en afdalen van straddle carriers vielen al te vaak chauffeurs van de bufferladder. Dat gebeurde enerzijds door de vorm van de bufferladder, maar ook door vuil dat aan de schoenen blijft kleven.

Enkele kaaien voorzien een opstapbordes om het gevaar te beperken. Hierbij kan de chauffeur vanop een vast bordes, direct bovenop de buffer of direct op cabinehoogte instappen. Waar mogelijk werden ook de voetpaden naar de straddle carriers aangepakt zodat ze beter te reinigen zijn, minder gemakkelijk vuilopstapeling hebben of zelfs verhoogd zijn. De terminals die dit nog niet uitvoerden, hebben dit gepland bij de komende renovatie of herinrichting van de straddle carrier-parking.



### Hoe stap ik veilig in en uit een straddle carrier?

- Loop niet en stap rustig op de trap. Neem één trede per keer en gebruik de leuning.
- Gratings hebben een hoge anti-slip. Voorkom struikelen, hef je voeten voldoende op bij elke stap.
- Parkeer een straddle carrier steeds voldoende dicht bij het bordes zodat er geen valdiepte is tussen het bordes van de straddle carrier en het opstapbordes.
- Blijf niet staan achter de poortjes. Hier is, hoe klein ook, steeds een valrisico. Ga onmiddellijk door naar het grote wandelpad van het opstapbordes.
- Reinig je cabine enkel op de specifieke kuisborden. Deze zijn voorzien van alle kuismateriaal en zijn beter beveiligd tegen vallen.
- Beschadig je het bordes of merk je beschadigingen op? Meld deze onmiddellijk aan je hiërarchische lijn. Enkel als een melding wordt gedaan, is men op de hoogte en kan er ook iets aan gedaan worden.
- Neem afval mee en gooi dit in de voorziene vuilzakken en niet op de grond, op het bordes of van het bordes.

## Veiligheidsprioriteiten 2023

Ook in 2023 blijven we samen inzetten op de veiligheidsprioriteiten. Zo willen we het aantal arbeidsongevallen verder doen dalen en blijven we ons ook focussen op de meest ernstige risico's in onze haven. We pakken ze samen met jullie aan door gerichte acties.



Slip en trip  
ongevallen

### Verderzetting algemene campagne slip-trip:

- In het verlengde van de gedragscampagne 'uitglijden, vallen en struikelen 't ls zo gebeurd', volgt nu een brede 'technische' campagne rond het dragen van de juiste veiligheidsschoenen

### Systematische aanpak toegangswegen:

- Containers:
  - Mangaten op lashingbordes: communicatie norm + implementatie
  - Looppaden aan boord: implementatie + opvolging
  - Op- en afstappen opstapborden
- Stukgoed/bulk:
  - Opvolging veilige toegang tot lichters en ruim
  - Opvolging toegangswegen aan boord: verplaatsingen in onafgeschermd gangpad
- Algemeen:
  - Verlichting magazijnen, containers en stukgoed: specifiek aandachtspunt tijdens periodieke rondgangen



Hand- en  
vingerletsels

### Impacthandschoenen:

- Sensibilisering: juiste handschoen bij het bijhorende risico
- Gemeenschappelijke normen: uitbreiding verplichting impacthandschoen
- Opvolging: dragen juiste handschoen bij het bijhorende risico
- Positie handen bij manuele handelingen:
  - In kaart brengen en opvolgen voor betrokken commodities
- Technische diensten:
  - Opvolgen toolbox: behandelen van lasten



Aanrijdingen: interactie mens en machine

### **Opvolging nieuwe technologie om aanrijdingen te voorkomen:**

- Introductie en evaluatie intelligente camera met personendetectie

### **Sensibilisering:**

- Dode hoek:
  - Training & opfrissing
- Campagne correct gebruik technische uitrusting mobiele arbeidsmiddelen
- Campagne defensief rijden: straddle carrier en voertuigen roro-terminal
- Magazijnen: gericht risico-onderzoek op aanrijdingen

### **Luez-afspraken voor risico-locaties:**

- Algemeen:
  - Laden en lossen vrachtwagen: testopstelling OCHA, implementatie en opvolging op kaai
- Containers:
  - Veilige zone containerkraan: implementatie en opvolging
  - Verplaatsingen onder de containerkraan: bepalen looplijnen single/tandem
  - Luez reach stacker - containerkraan: bepaling, implementatie en opvolging
- Roro:
  - Verkeersbegeleider aan de ramp: implementatie en opvolging
- Magazijnen:
  - Stufen en strippen container: implementatie en opvolging
- Technische dienst (TD):
  - Interactie operaties en technische dienst op kaai: opvolging
- Bulk:
  - Laden en lossen bulk op de voorkaai: implementatie en opvolging
- Stukgoed:
  - Voorkomen aanrijdingen 'bosman': implementatie en opvolging

### **Verkeersplan:**

- Tools voor opmaak verkeersplanning en operationeel circulatieplan (werkvoorbereiding): bepaling en implementatie
- Voorkomen van aanrijdingen:
  - Inzetten juiste mobiele arbeidsmiddelen voor manipuleren, plaatsen en transporteren van goederen.
  - Aandacht voor verplaatsingen van personen van en naar de werkpost.



Commodity-overschrijdend

### **Ruimten met een mogelijk gevaarlijke atmosfeer:**

- Ruimten met besloten karakter:
  - Bulk: verdere implementatie en opvolging
  - Stukgoed: implementatie uitgewerkte tools en opvolging
  - Containers: opmaak en implementatie tools
- Koninklijk Besluit begassing (na publicatie):
  - Vertaling naar havengemeenschap

### **Positie dekman:**

- Stukgoed/bulk: implementatie en opvolging

### **Werken op hoogte:**

- Aan wal en aan boord:
  - Bulk: aan- en afslaan van bulkgrijper: finaliseren norm en implementatie
  - Stukgoed: aandacht aanslaan moeilijk bereikbare en toegankelijke punten
  - TD: opvolging werkposten

### **Reefermannen:**

- TD: Risico-inventarisatie en opleiding

### **Dieseluitlaatgassen:**

- Meetcampagne FOD WASO



Commodity-specifiek

### **Roro specifiek en algemeen:**

- Rijgedrag autobestuurders
- Campagne gordeldracht

### **Stukgoed:**

- Werkvoorbereidingslijst: implementatie
- Verantwoordelijke aanslagmateriaal: opleiding, organisatie, keuring en orde aanslagmateriaal

### **Bulk:**

- Stofbeheersing: keuzehulp ademhalingsbescherming
- Oogbescherming

# Aangepaste instructiekaarten

C-VIK-028 [Rijden met SC op terminal](#)

