

VEILIGHEIDSINSTRUCTIEKAART

Op- en afstappen van straddle carrier**1. RISICO'S**

- Valgevaar van hoogte
- Stoten van het hoofd en ledematen
- Aanrijding door andere voertuigen
- Uitglippen: Op vuile ondergrond (mazout, olie, vet,...)
Op vochtige ondergrond (regen, ijs, sneeuw,...)

2. VEILIGE WERKINSTRUCTIES

1. Gebruik in eerste instantie de ladder onder de cabine i.p.v. de ladder tussen de wielen
Deze toegang is eenvoudiger in gebruiken, kortste afstand tot cabine en minder kans op aanrijding.
2. Controleer trappen/leuningen en platformen op: properheid en technische staat
3. Stap op en af met het gezicht naar het voertuig
4. Gebruik leuningen en vaste handgrepen
5. **Zorg steeds voor drie steunpunten** (2 handen en 1 voet OF 1 hand en 2 voeten, zie foto's A)
6. Kijk steeds waar de voeten worden geplaatst.
7. Plaats voeten voldoende diep op de traprede
8. Neem één trede tegelijk
9. Stap nooit met een sprong van de onderste treden
10. Kijk uit voor andere voertuigen

3. FOTO'S/ TEKENINGEN**A. Drie steunpunten**

2 handen en 1 voet



1 hand en 2 voeten

VEILIGHEIDSINSTRUCTIEKAART

Op- en afstappen van straddle carrier

B. Opstappen via wielbuffer



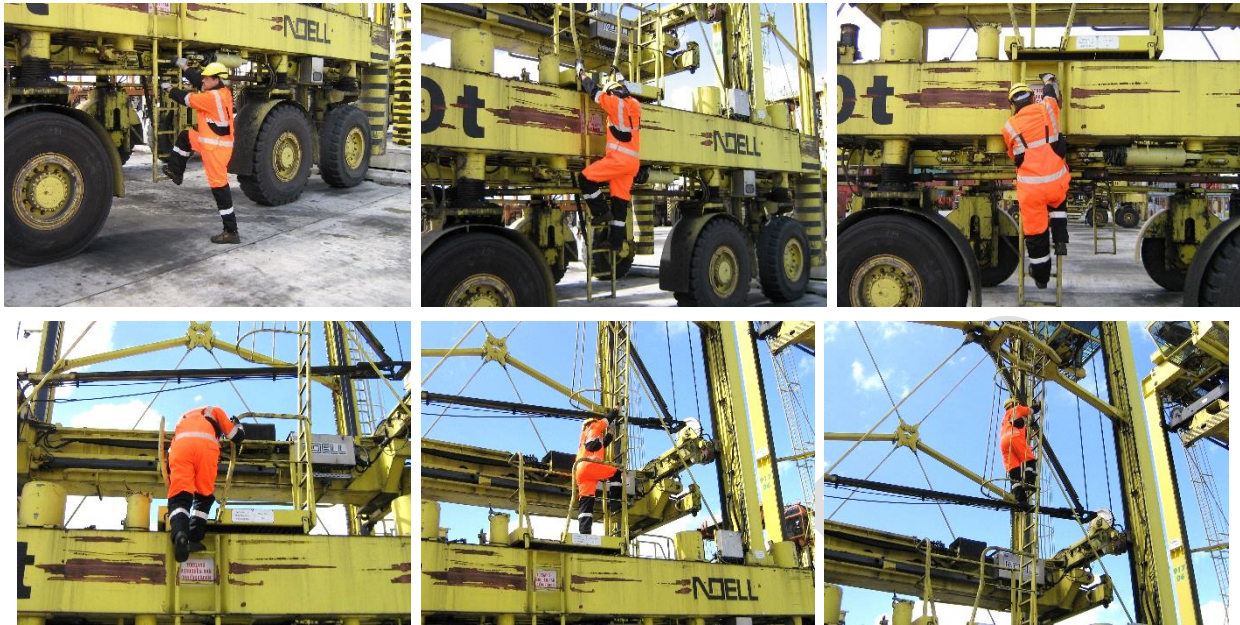
C. Afstappen via wielbuffer



VEILIGHEIDSINSTRUCTIEKAART

Op- en afstappen van straddle carrier

D. Op- / afstappen centrale ladder tussen de wielen



4. VERPLICHT TE DRAGEN PBM'S



5. AANDACHTSPUNTEN



ALTIJD !

- Controleer altijd de trappen, ondergrond, leuning en handgrepen
- Meld defecten altijd bij de technische dienst en uw overste
- Houdt de handen vrij om te klimmen
- Neem enkel de hoogstnoodzakelijk persoonlijke bezittingen mee in de SC en borg deze altijd op in een zak
- Snoer schoenen voldoende vast
- Berg kabels (vb. stilstandverwarming) op na het uitpluggen zodat deze niet in het gangpad liggen

NOOIT !

- Laat geen vuil op de parking rondslingeren