	Gemeenschappelijke Interne Dienst voor Preventie en Bescherming aan de Haven van Antwerpen	Nummer C-VIK-034
	VEILIGHEIDSINSTRUCTIEKAART	Datum 18/06/2008
<u>Gebruik van de Wand -Lock</u>		Pagina 1 van 2

1. RISICO'S

- Risico op vallen, struikelen
- Verstrikt raken in looplijn

2. VEILIGE WERKINSTRUCTIES

Voor gebruik:

1. Controleer de Wand-Lock (W-Lock):
 - defecten of beschadigingen
 - hendelbediening 1
 - vergrendeling 1
 - staat van het ankerpunt en de algemene staat 2
2. Gebruik de W-lock enkel als deze in goede staat is
3. Rapporteer defecten aan de verantwoordelijke

Gebruik:

1. De W-lock wordt gebruikt bij werkzaamheden naast valdiepte (lashen in grachten, lashen aan rand, ...)
2. De W-lock wordt steeds gebruikt met een valstopapparaat 3
3. De valstopper wordt achteraan aan het valharnas bevestigd 3
4. Bevestig valstopper aan het ankerpunt van de W-Lock vooraleer deze in de cornerpocket te plaatsen

Plaatsen en verplaatsen van de W-Lock:

1. Met de W-Lock kan maximum 1 container breed gewerkt worden 9
2. Trek de valstoplijn uit en begeleidt de lijn tijdens het positioneren of verwijderen van de W-Lock 4
3. Neem een stabiele houding aan en plaats of verwijder de W-Lock 5
4. De W-lock mag **nooit** geplaatst worden in de bottom-cornerpockets 6 10
5. Aan de buitenste containers de W-Lock **enkel plaatsen** in de binnenste cornerpockets 5 10 6
6. Controleer steeds de plaatsing en de vergrendeling van de W-Lock
7. Zorg dat de looplijn zich steeds achter u bevindt 7 8

3. FOTO'S/ TEKENINGEN



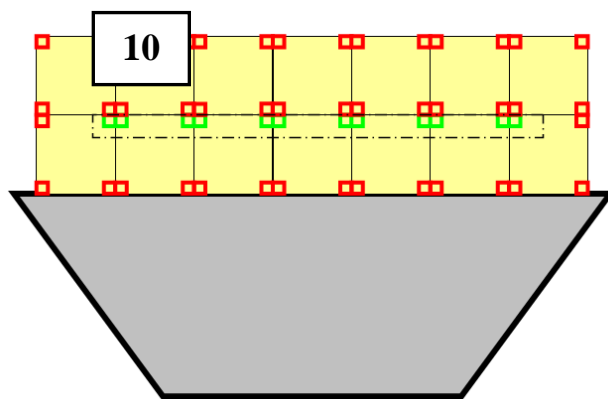
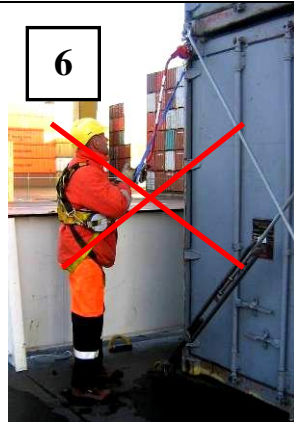
vergrendeling

hendelbediening



VEILIGHEIDSINSTRUCTIEKAART

Gebruik van de Wand -Lock



4. VERPLICHT TE DRAGEN PBM'S



5. AANDACHTSPUNTEN



- **Controleer** na plaatsing altijd de **vergrendeling van de W-Lock**, in sommige containers (IBC of tank) vergrendelt de W-lock niet
- Na val moeten het harnas, valstopapparaat, W-Lock altijd volledig **nagekeken en herkeurd** worden
- **Contacteer** altijd uw foreman **bij vragen en/ of problemen**



- Beveilig nooit **meer dan 1 persoon** met dezelfde W-lock
- Plaats de **W-Lock** nooit in **bottom-cornerpockets**