



VEILIGHEIDSINSTRUCTIEKAART

Laden en Lossen van flatcontainers**1. RISICO'S**

- Risico op knelling tgv uit elkaar vallen van flatbundels


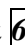
2. VEILIGE WERKINSTRUCTIES**Algemene voorwaarden:**

- Onder het volledige traject van de "hijz" mogen er geen personen/voertuigen (straddle, kaibus, heftruck,...) aanwezig zijn
- Iedereen moet voldoende ver uit de operationele zone verwijderd zijn
- Tijdens het laden en lossen moet rekening gehouden worden met de heersende windsnelheid
- De straddle carrier moet wachten tot mondeling of visueel signaal is gegeven voor het ophalen van de bundel
- Het is niet toegelaten flatcontainers bovenaan in de open cornercastings   aan te slaan met kettingen en handbediende containerhaken
- Bij problemen of afwijkingen wacht met de behandeling en contacteer eerst de hiërarchische lijn (foreman, ceelbaas) en de kraanman voor verdere acties

A. Lossen van bundels:**1. Flatcontainers met geïntegreerde twistlock  &  & **

- Controleer voor lossing, indien mogelijk, of alle geïntegreerde twistlocks vergrendeld zijn

2. Flatcontainers zonder geïntegreerde twistlock

- Onderste flatcontainer bereikbaar:
 - aanslaan met zijdelingse containerhamers
- Onderste flatcontainer niet bereikbaar:
 - Foreman geeft Take 5 en waarschuwt alle mensen onder de kraan
 - maak het hijstraject vrij
 - beperk het hijstraject tot een **strikt minimum** en controleer eerst vooraleer verder te hijsen
- Tegen onderling verschuiven dienen de flats:
 - door middel van twistlocks met elkaar verbonden te zijn
 - of door middel van spanbanden gebundeld te worden  & 

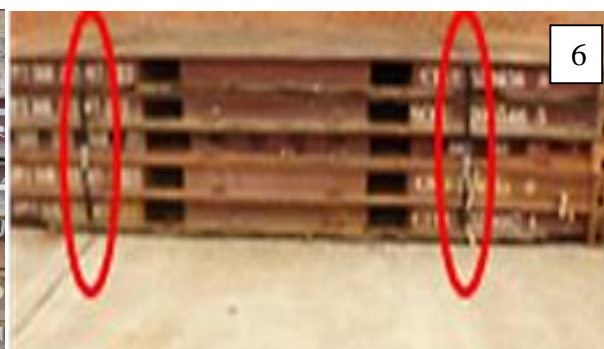
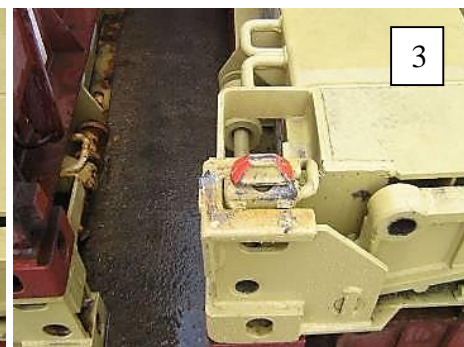
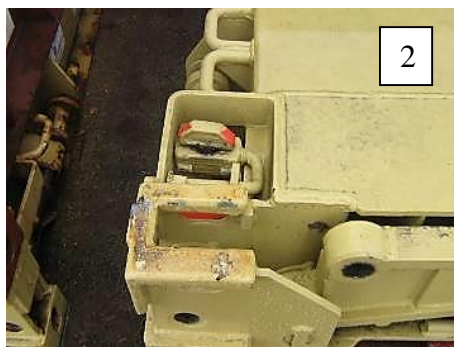
VEILIGHEIDSINSTRUCTIEKAART

Laden en Lossen van flatcontainers

B. Laden van bundels:

- voorwaarden bij lossing zijn ook van toepassing voor het laden van bundels
- het voorbereidende werk (bundelen van flats) moet buiten de operationele- en veilige zone vavan de kraan gebeuren
- flat zonder geïntegreerde twistlocks moet gehesen worden met zijdelingse containerhamers

3. FOTO'S/ TEKENINGEN



4. VERPLICHT TE DRAGEN PBM'S



VEILIGHEIDSINSTRUCTIEKAART

Laden en Lossen van flatcontainers

5. AANDACHTSPUNTEN



ALTIJD !

- Keer altijd terug naar de veilige zone
- Neem steeds radiocontact op, op het afgesproken kanaal
- Controleer altijd of alle geïntegreerde twistlocks vergrendeld zijn
- Sla bundels zonder geïntegreerde twistlocks altijd aan op de onderste container, met zijdelingse containerhamers
- Controleer voor gebruik steeds het aanslagmateriaal (containerhamers) op zichtbare schade en gebreken

NOOIT !

- Bundel **NOOIT** flatcontainers in de operationele- en veilige zone onder de kraan
- Vervoer **NOOIT** meerdere bundels tegelijk
- Kom **NOOIT** onder hangende lasten
- Sla flatcontainers of bundels **NOOIT** bovenaan in de open cornercastings aan, met kettingen en handbediende containerhaken
- Stuur de spreader **NOOIT** met de hand bij

6. BIJHORENDE VIK'S

- C-VIK-049 Bundelen van flatcontainers: begeleider