



1. RISICO'S

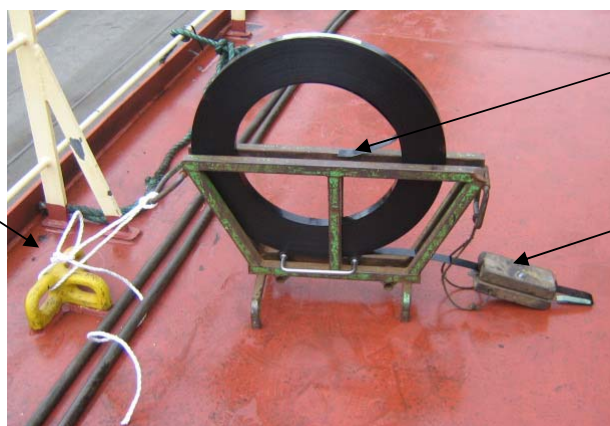
- Vallen van bandijzer in het luik
- Vallen van bandijzerkarretje in het luik

2. VEILIGE WERKINSTRUCTIES

1. Voorzie het bandijzerkarretje steeds van een eindeloopbeveiliging (foto 1, 2, 3, 4)
2. Buig het einde van het bandijzer steeds naar binnen (foto 5)
3. Maak het bandijzerkarretje stevig vast aan dek

3. FOTO'S

Bevestiging aan dek



Omgebogen einde

Eindeloopbeveiliging

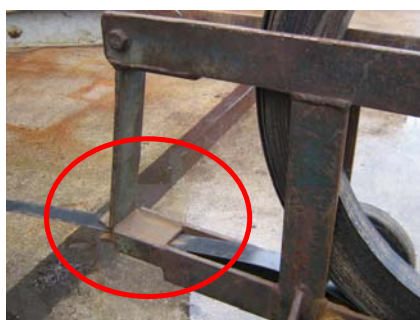


Foto 1



Foto 2



Foto 3



Foto 4



Gesloten bandijzerkarretje



Foto 5



VEILIGHEIDSINSTRUCTIEKAART

Bandijzerkarretje

4. VERPLICHT TE DRAGEN PBM'S



5. AANDACHTSPUNTEN

ALTIJD !

- ZORG ALTIJD DAT HET BANDIJZERKARRETJE GEEN DOOR – EN TOEGANGSWEGEN VERSPERT
- PLAATS HET BANDIJZERKARRETJE ALTIJD AAN DE WAL INDIEN TE WEINIG PLAATS AAN BOORD IS

NOOIT !

- HET BANDIJZER NOOIT IN DE TOEGANGSWEGEN LEGGEN