

## VEILIGHEIDSINSTRUCTIEKAART

Datum 03/2021

**Lossen van platen met plaatpannen uit schip**

Pagina 1 van 5

**1. RISICO'S**

- Slingerend aanslagmateriaal
- Klemgevaar tussen 2 plaatpannen
- Klemgevaar tussen plaatpan en plaat
- Klemgevaar onder de platen
- Klemgevaar tussen hijs en andere lading/ scheepswand
- Neervallen van de platen
- Loskomen van de plaatpan tijdens stijfzetten

**2. VEILIGE WERKINSTRUCTIES**

**Aandacht: het gebruik van balancers wordt sterk aanbevolen: ze zullen de ergonomische belasting tgv de manipulatie van plaatpannen reduceren. Ook zullen ze aanleiding geven tot minder hand- en vingerletsels: omwille van het veersysteem behouden de plaatpannen hun positie en dienen ze niet met de hand te worden begeleid tijdens het stijf zetten.**

**Vorbereidend werk aan de wal**

1. Leg een bedding, dik genoeg om het aanslagmateriaal gemakkelijk te kunnen verwijderen en afgestemd op de lengte van de spreibalk.
2. Werk per 2 om het aanslagmateriaal aan de kraanhaak te bevestigen  1

**Aan boord**

3. Plaats de plaatpannen onder de platen  2  3
4. Zorg dat de plaatpan tot aan de hiel onder de plaat zit  4
5. Zorg dat aanslaglengen en plaatpannen in een verticaal vlak onder de spreibalk aangeslagen worden
6. Begeleid het aanslagmateriaal tijdens het stijfzetten  5  6  7.
7. Zorg dat je handen, vingers en voeten niet geklemd kunnen raken bij het hanteren en begeleiden van de plaatpannen.
8. Neem na het stijfzetten een veilige positie in
9. Draai de hijs in balans over  8

**Aan de wal**

10. Gebruik tussen 2 hijsen platen een bedding die dik genoeg is, zodat het aanslagmateriaal makkelijk kan worden verwijderd.
11. Plaats u op een veilige positie wanneer de hijs aan de wal komt
12. Strijk de hijs neer op de bedding  9 Draai nooit los stuw hout over op de platen.
13. Verwijder de plaatpannen  10 Draai nooit los stuw hout over op de platen.

Indien de bedding niet dik genoeg is, kunnen de plaatpannen bij het strijken vast komen te zitten tussen de

VEILIGHEIDSINSTRUCTIEKAART

**Lossen van platen met plaatpannen uit schip**

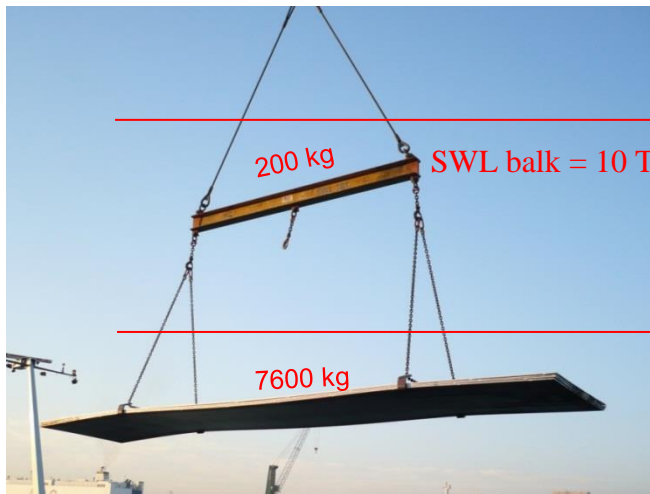
platen. In dat geval is het aangewezen de last opnieuw op te heffen en extra stuwhout te voorzien.

14. Leg de plaatpannen bovenop de platen 11

15. Hief de plaatpannen op.

**3. FOTO'S/ TEKENINGEN**

$$VWB_{(1)} = \frac{TWB}{A}$$



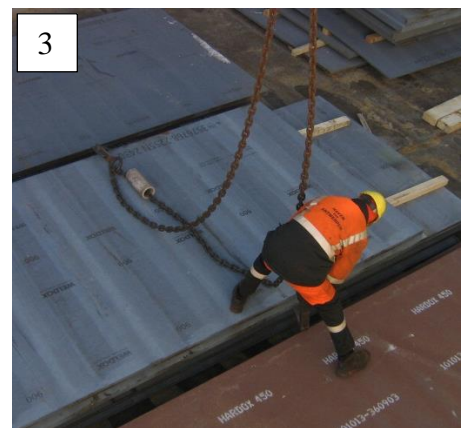
2

Doorsnede 2  
 TWB= 7600+200= 7800kg  
 A = 1,4  
 VWB<sub>(1)</sub>= 6 ton

1

Doorsnede 1  
 TWB= 7600kg  
 A= 2,8  
 VWB<sub>(1)</sub>= 3 ton

Minimum sterkte van elke plaatpan: gewicht platen/4 = 7600/4 = 1900 kg

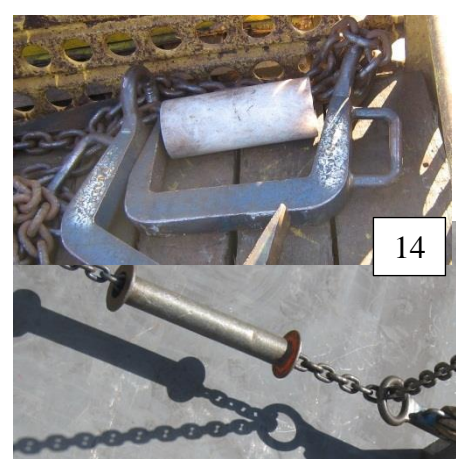
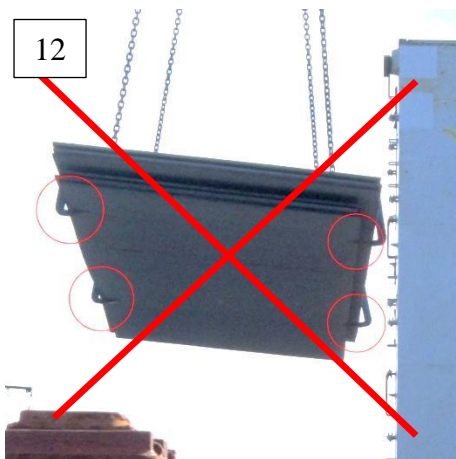
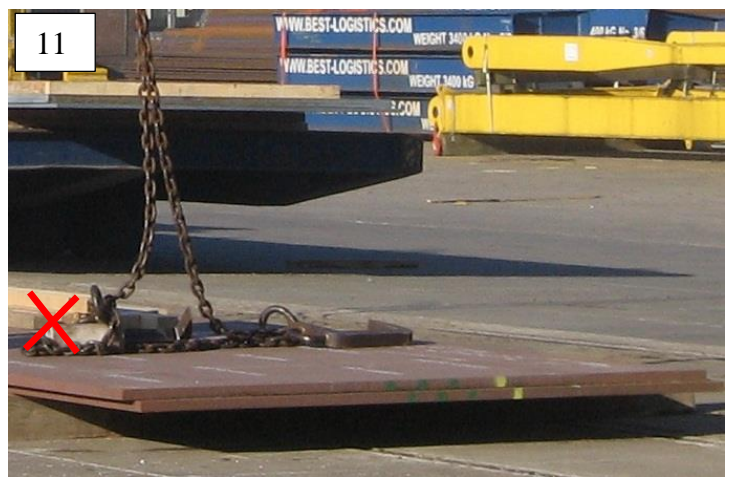
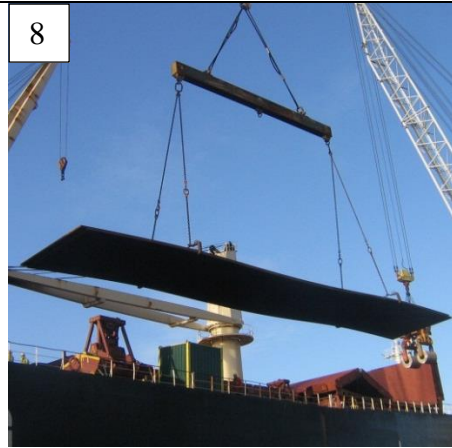




VEILIGHEIDSINSTRUCTIEKAART

Lossen van platen met plaatpannen uit schip

3. FOTO'S/ TEKENINGEN



4. VERPLICHT TE DRAGEN PBM'S



IMPACTHANDSCHOENEN

## VEILIGHEIDSINSTRUCTIEKAART

Datum 03/2021

Lossen van platen met plaatpannen uit schip

Pagina 4 van 5

## 5. AANDACHTSPUNTEN

Uitzondering:  
- STOP werken én  
- in veilige zone**ALTIJD !**

- GEBRUIK ALTIJD PLAATPANNEN MET DEZELFDE VWB
- NEEM EEN STABIELE HOUDING AAN BIJ HET AANBRENGEN OF VERWIJDEREN VAN DE PLAATPANNEN
- ZORG DAT JE VINGERS, HANDEN EN VOETEN NIET GEKLEMD KUNNEN RAKEN BIJ HET HANTEREN EN BEGELEIDEN VAN DE PLAATPANNEN
- MAAK GEBRUIK VAN HANDVATTEN OP DE PLAATPANNEN VOOR HET AAN- EN AFSLAAN 4
- ZORG DAT AANSLAGLENGEN EN PLAATPANNEN IN EEN VERTICAAL VLAK ONDER DE SPREIBALK AANGESLAGEN WORDEN
- DRAAI ALLEEN PLATEN OVER VAN ONGEVEER DEZELFDE AFMETINGEN → PLAATPANNEN MOETEN ALLE PLATEN OMKLEMMEN 12
- ZORG DAT HET KRAANBLOK ZICH STEEDS CENTRAAL BOVEN DE HIJS BEVINDT BIJ HET STIJFZETTEN EN OPHIEVEN
- ZORG DAT JE LICHAAM NIET GEKLEMD KAN GERAKEN TUSSEN DE HIJS EN OBSTAKELS
- ZORG DAT ZICH GEEN STUWHOUT BEVINDT TUSSEN PLAATPANNEN EN HIJS
- VOLG DE INSTRUCTIES VAN DE FOREMAN/CEELBAAS/DEKMAN
- ZORG ALTIJD VOOR EEN GOEDE COMMUNICATIE TUSSEN DEKMAN, KRAANMAN EN HA'S
- BLIJF STEEDS UIT HET ZWENKBEREIK VAN DE KRAAN
- DRAAI HET HOUT ALTIJD OP DE JUISTE MANIER, IN BAK OF ALS APARTE HIJS, OVER
- MAAK ALTIJD GEBRUIK VAN EEN "BUIS" OVER DE KETTING OM TE BELETTEN DAT DE PLAATPANNEN TEGEN ELKAAR KUNNEN SLAGEN 14

**NOOIT !**

- GRIJP NOOIT NAAR SLINGERENDE PLAATPANNEN
- DRAAI NOOIT LOS STUWHOUT OF ANDERE LOSSE VOORWERPEN OVER OP DE HIJS
- LOOP NOOIT ONDER DE HIJS 13
- BEGEEF U NOOIT TUSSEN HIJS EN WAND VAN HET SCHIP.
- WRIK EEN GEKLEMD PLAATPAN NOOIT MANUEEL LOS. ZIE PUNT 13.



**VEILIGHEIDSINSTRUCTIEKAART**

**Lossen van platen met plaatpannen uit schip**

**6. BIJHORENDE VIK'S**

- ST-VIK-094 Behandelen van stijve en slappe platen – Gebruik van plaatpannen
- ST-VIK-112 Verkeersorganisatie op werkpostniveau bij werken met kraan - Werkpost: onder de kraan